



BRYOZOAIRES

5 700 espèces recensées



INTRODUCTION

Appelés animaux mousse, par l'aspect mousseux de la colonie.

On connaît 5700 espèces actuellement et probablement 15000 sont fossiles. Leur découverte remonte au début du 16^{ème} siècle par Guillaume Rondelet.

5400 espèces marines, 200 dans les eaux saumâtres et 100 en eaux douces de très petites dimensions. On les trouve de la zone de balancement des marées jusqu'aux grandes profondeurs.

Les bryozoaires existent sous différentes formes et différentes tailles. Seules les colonies sont observées, les individus qui les constituent ne dépassant que rarement le millimètre.

Encroûtantes, dressées ou arbustives, ces colonies peuvent atteindre de grandes dimensions (plus d'un mètre).

Les bryozoaires sont souvent confondus avec les hydraires. Ce sont des animaux coloniaux microscopiques et sédentaires.

Animaux discrets peu connus des plongeurs.

CARACTERES GENERAUX

Ils vivent fixés aux rochers, aux coquillages vides ou sont épibiontes des algues. Animaux microscopiques formant des colonies. Ils sont munis d'une couronne de tentacules, le lophophore, qui leur permet de respirer et de se nourrir.

Les bryozoaires possèdent une bouche et un anus, un intestin, des organes reproducteurs, un réseau vasculaire, un système nerveux ganglionnaire.

Ils n'ont pas de cellules urticantes.

CLASSIFICATION

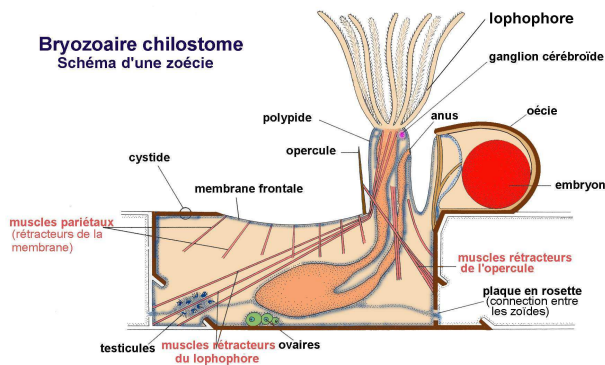
Deux classes principales :

- Phylactolèmes *Espèces d'eau douce*
- Gymnolèmes *Espèces marines*
 - Cyclostomes
 - Cténostomes
 - Cheilostomes

Le critère essentiel de la classification des bryozoaires repose sur la forme de la couronne tentaculaire. Les bryozoaires d'eau douce arborent un panache en forme de fer à cheval, alors que celui des bryozoaires marins est de forme circulaire.



ANATOMIE – MORPHOLOGIE



Chaque individu est une entité complète appelé zoécie ou zoïde qui forme une colonie nommée zoarium.

La zoécie est subdivisée en deux parties : le **Cystide** et le **polypide**.

Le **CYSTIDE** ou chambre est secrété par l'ectoderme. L'intérieur de la chambre peut être considérée comme une vaste cavité à l'intérieur de laquelle se trouve le polypide.

La sortie du lophophore est assurée par une augmentation de pression du liquide interne (compression).

Certains bryozoaires sont constitués de zoïdes à fonction spécifique :

- Les gastrozoïdes, qui comme le nom l'indique ne servent qu'à manger, mais nourrissent aussi la colonie (polypides nourriciers)
- Les Aviculaires qui ressemblent à de toute petits becs d'oiseau, ils paraissent défendre les autres zoïdes contre les organismes qui pourraient ramper sur eux et les recouvrir (polypides défenseurs)
- Les vibraculaires possèdent une longue soie avec laquelle ils facilitent la circulation de l'eau autour de la colonie, empêchant l'accumulation de particules (polypide nettoyeur)
- Les gonozoécies assurent la fonction de reproduction sexuée.

NUTRITION

Les tentacules sont recouverts de cils vibratiles et servent à happer les particules nutritives (phytoplancton et zooplancton) et à les mener à la bouche située au centre de la couronne tentaculaire. Les cavités digestives des zoïdes communiquent entre elles par des orifices.

Ce sont des filtreurs actifs

REPRODUCTION

Les colonies sont en général hermaphrodites, le plus souvent l'œuf fécondé est incubé dans la cavité ou chambre d'incubation appelée ovicelle.

Les individus reproducteurs libèrent à maturité une larve appelée planula.

Lorsque la larve est libérée, après une vie planctonique, elle se fixe pour se transformer en zoïde à partir duquel une nouvelle colonie se forme par bourgeonnement.- reproduction asexuée.

PREDATEURS

On verra très souvent des mollusques, nudibranches brouter les bryozoaires. Quelques petits crustacés se nourrissent aussi des bryozoaires.

Ils peuvent être recouverts de certaines algues.



OBSERVATION EN PLONGEE

En plongée, on observe les bryozoaires de grande ou moyenne taille. Les « roses de mer », les « dentelles de Neptune », le « faux corail » en méditerranée sous les surplombs. Si vous avez une bonne vue vous pouvez apercevoir les panaches des lophophores. On peut observer aussi les petits bryozoaires encroûtants les « bryozoaires des posidonies »

Attention ces animaux sont très fragiles et le moindre contact peut détruire des milliers d'individus.

MOTS A RETENIR

Zoïdes, polypide, lophophore, aviculaire, ovicelle, animaux coloniaux et fragiles.

	<p><i>SERTELLA SEPTENTRIONALIS</i> Dentelle de Neptune</p> <p>On rencontre cette espèce depuis la surface jusqu'à une cinquantaine de mètres de profondeur. Elle est plutôt sciaphile, c'est la plus commune de la Méditerranée.</p>
	<p><i>Electra posidoniae</i> Bryozoaire des posidonies</p> <p>Encroûtant, blanc, bord découpé de façon irrégulière On rencontre ce bryozoaire principalement en épiphyte sur feuilles de posidonies et zostères.</p>
	<p><i>Myriapora truncata</i> Faux corail</p> <p>Les colonies dépassent un diamètre de 10 cm. Espèce commune des falaises sous-marines, à partir de 10m de profondeur. Peut-être confondu avec le corail rouge.</p>