

Clé de détermination des animaux fixés

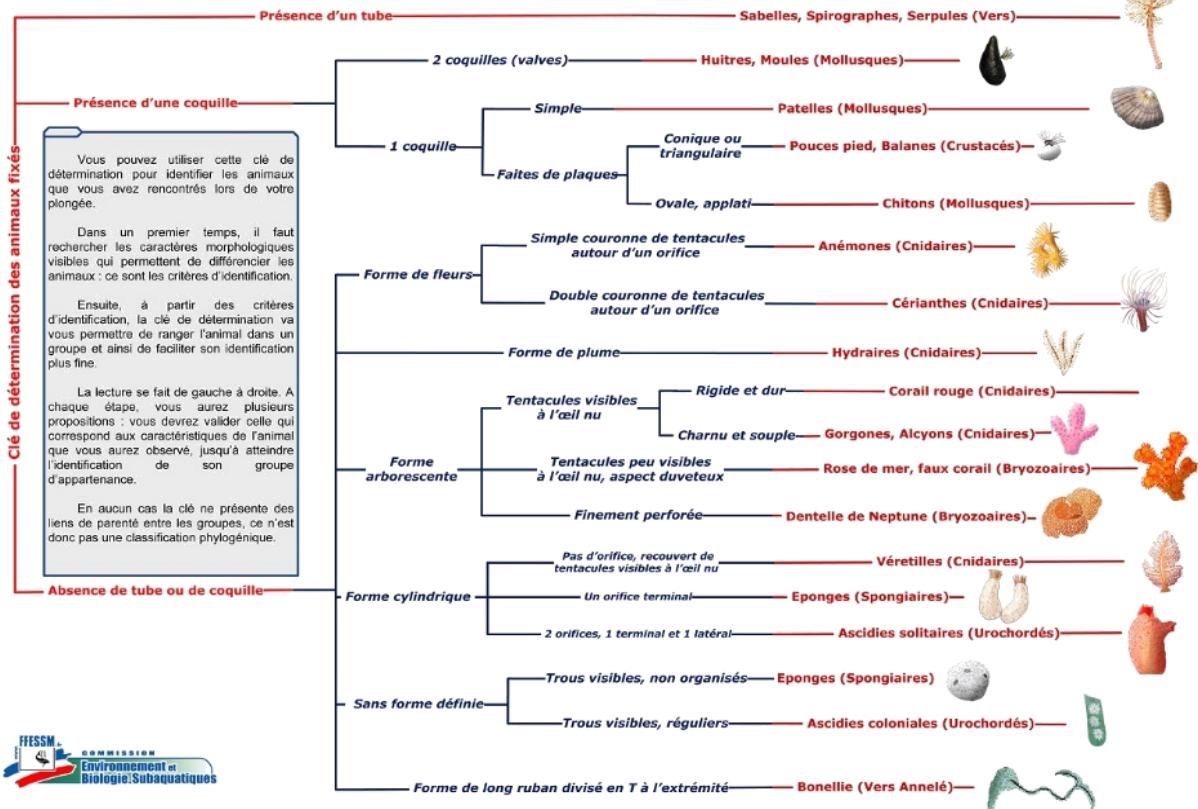
Vous pouvez utiliser cette clé de détermination pour identifier les animaux que vous avez rencontrés lors de votre plongée.

Dans un premier temps, il faut rechercher les caractères morphologiques visibles qui permettent de différencier les animaux : ce sont les critères d'identification.

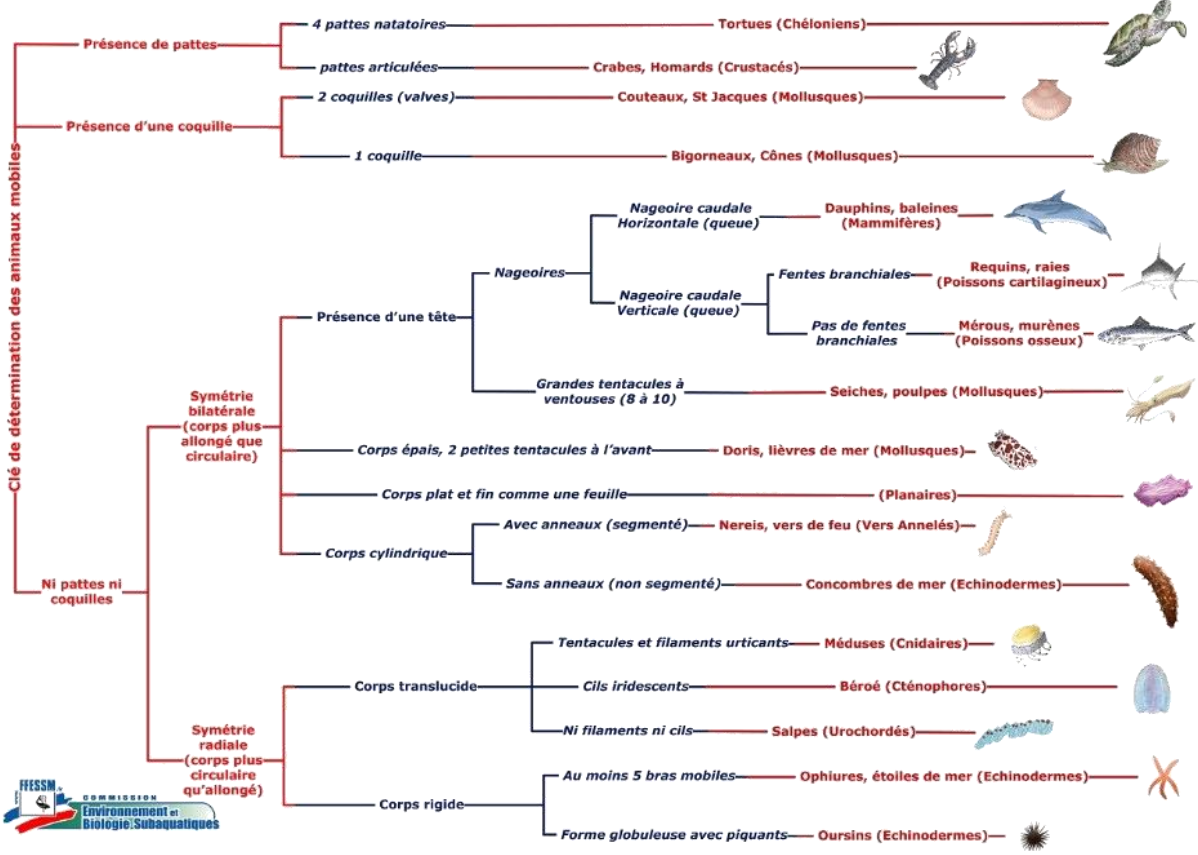
Ensuite, à partir des critères d'identification, la clé de détermination va vous permettre de ranger l'animal dans un groupe et ainsi de faciliter son identification plus fine.

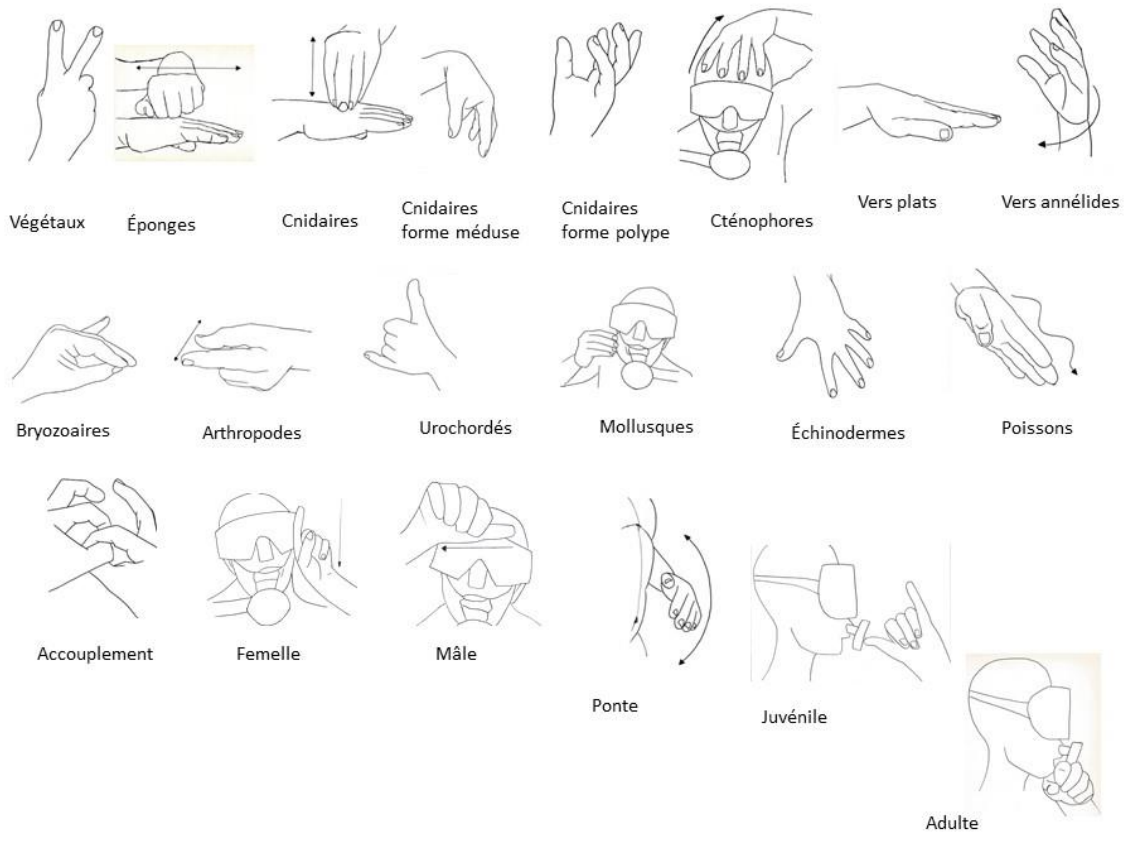
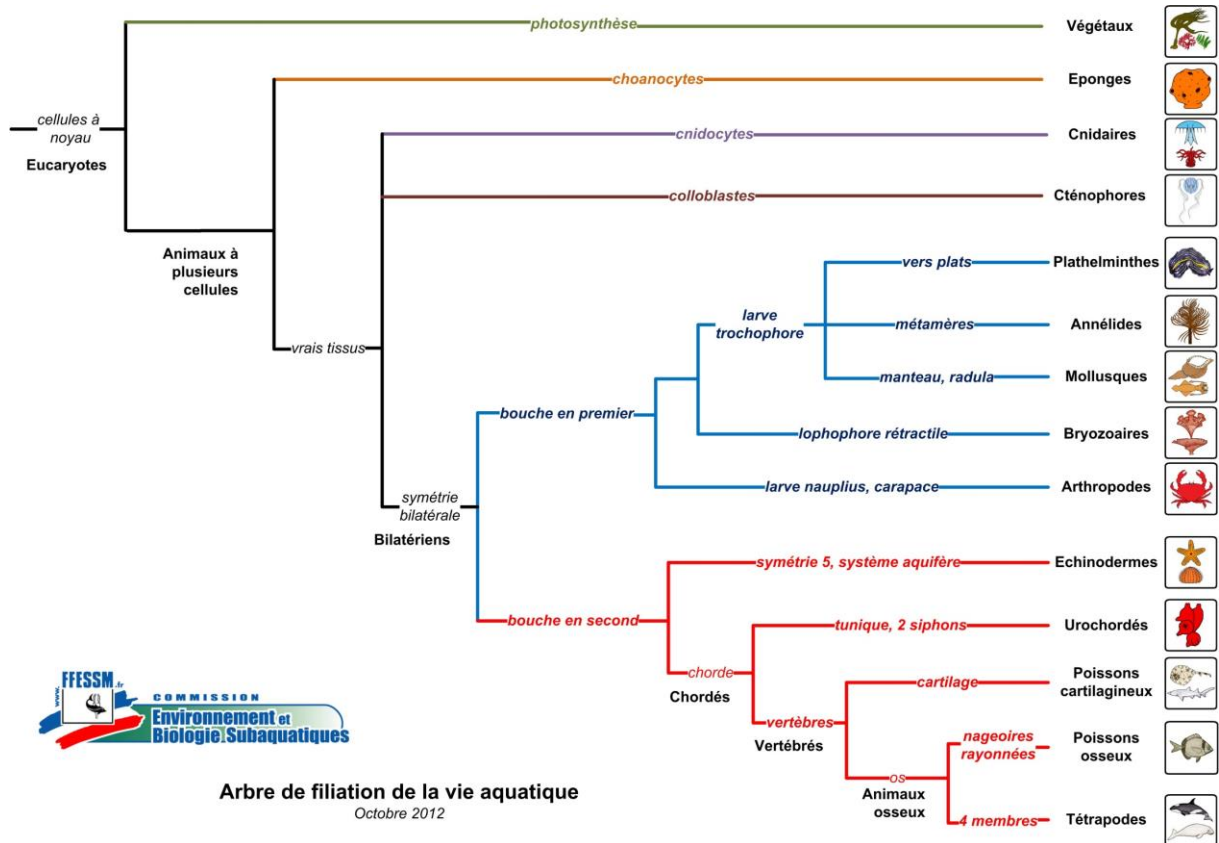
La lecture se fait de gauche à droite. A chaque étape, vous aurez plusieurs propositions : vous devrez valider celle qui correspond aux caractéristiques de l'animal que vous aurez observé, jusqu'à atteindre l'identification de son groupe d'appartenance.

En aucun cas la clé ne présente des liens de parenté entre les groupes, ce n'est donc pas une classification phylogénique.



Clé de détermination des animaux mobiles





DECOUVERTE DU MILIEU MARIN

Les présentations ont lieu les mercredis soir de 20h30 à 22h, grande salle du Service de Sports : 38/40 rue Saint Simon à CRETEIL

Inscription obligatoire par le Président de club - participation **15€** par personne, le chèque devra être établi par le club.

DATE	THEMES	
	Initiation Bio1	Perfectionnement Bio2
Mercredi 23 septembre 2015	Présentation de la Commission Environnement et Biologie Subaquatiques Compte-Rendu des stages Niveau Bio1 et Niveau Bio2 GENERALITES SUR LA VIE SUBAQUATIQUE Pot de Bienvenue	
Mercredi 7 octobre 2015	SPONGIAIRES CNIDAIRES	
Mercredi 4 novembre 2015	VEGETAUX VERS	
Mercredi 25 novembre 2015		LA REPRODUCTION DES CNIDAIRES
Mercredi 2 décembre 2015	BRYOZOAIRES MOLLUSQUES	
Mercredi 16 Décembre 2015	PLATEAU de FRUITS DE MER L'huitre à travers les âges	
Mercredi 6 janvier 2016	CRUSTACES et Galette	
Mercredi 20 Janvier 2016		LES LIMACES
Mercredi 3 février 2016	ECHINODERMES TUNICIERS	
Mercredi 17 février 2016		LES TUNICIERS
Mercredi 16 mars 2016	LES POISSONS	
Mercredi 30 mars 2016		LA CLASSIFICATION PHYLOGENETIQUE
Mercredi 6 avril 2016	LES GRANDS GROUPES LES TORTUES	
Mercredi 18 mai 2016	LA VIE SOUS LES PIERRES	
Mercredi 1 juin 2016	LES MOLLUSQUES ET LES HOMMES	
Mercredi 15 juin 2016	LA VIE AU PALIER	
Mercredi 29 juin 2016	BOUQUET FINAL	

STAGES

- juin 2016 – Lamor plage ou Saint Quay - stage diplômant - BioNI – BioN2 – FB1
- Octobre : 1 semaine
- Sortie Estran et aquarium à Brest : 25/28 mars 2016